

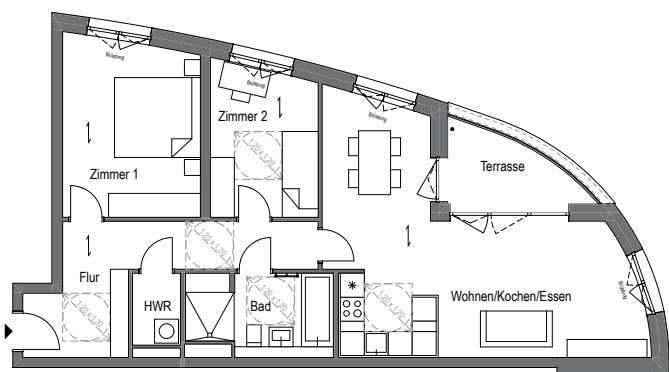


BESUCHEN SIE UNSERE MUSTERWOHNUNG

## Jede Wohnung eine Wohnwelt

Im Berliner Stadtteil Spandau, direkt am Ufer der Havel gelegen, entsteht das großartige Quartier Speicher-Ballett – geschaffen für das Leben und Wohnen im Morgen. Ein wunderbarer Ort – harmonisch eingebettet in das Quartier – ist das Neubauprojekt „Heveller“.

Hier finden Menschen ein Zuhause, die Vollkommenheit suchen: Architektur, die begeistert. Eine Ausstattung, die Maßstäbe setzt. Eine Lage, die alles bietet: Natur, Wasser, Ruhe – und pulsierendes Hauptstadtleben. Lassen Sie sich begeistern – bis ins kleinste Detail.



## Gut durchdacht perfekt gemacht

- 1- bis 3-Zimmer-Wohnungen
- Wohnflächen von ca. 36,73 m<sup>2</sup> bis ca. 131,45 m<sup>2</sup>
- Balkon, Loggia, Dachterrasse oder Terrasse mit privatem Garten
- Design-Vinyl-Boden in exklusiver Eiche-Holzoptik
- hochwertige Bodenfliesen in Bädern, WCs und Hauswirtschaftsräumen
- 1- bis 2-Zimmer-Wohnungen mit hellen Einbauküchen inkl. Marken-Geräten (Cerankochfeld, Heißluft-Backofen, Dunstabzugshaube, Kühlschrank mit Gefrierfach, Geschirrspülmaschine, Edelstahlspüle mit Armatur)
- stilvolle Bäder mit bodengleicher Dusche und/oder Badewanne; weiße Marken-Sanitäreobjekte (wandhängendes Tiefspül-WC, Waschtisch, verchromte Armaturen)
- Fernwärme, Fußbodenheizung, Handtuchheizkörper im Bad/Duschbad
- Wände und Decken matt weiß gestrichen
- Sonnenschutzverglasung
- Farb-Video-Türsprechanlage
- Aufzug in alle Etagen
- bequem parken in der Tiefgarage
- Fahrradstellplätze im Innen- und Außen-Bereich
- Anschluss an das Glasfasernetz
- autofreie Außen- und Gartenanlagen im Quartier

## Interesse?

Wir freuen uns auf Sie!



BUWOG Immobilien Treuhand GmbH  
Vermietung  
E-Mail: heveller@buwog.com

[www.heveller.buwog.com](http://www.heveller.buwog.com)

**Objektnummer: 3201.31930.0187**

Ort 13585 Berlin  
Straße Parkstraße 23  
Etage 1. OG

Wohnung Etagenwohnung mit Terrasse  
Zimmer 3  
Wohnfläche ca. 85,36 m<sup>2</sup>

Grundmiete monatlich 1.506,52 EUR  
Betriebskosten monatlich 170,71 EUR  
Heizkosten monatlich 128,03 EUR

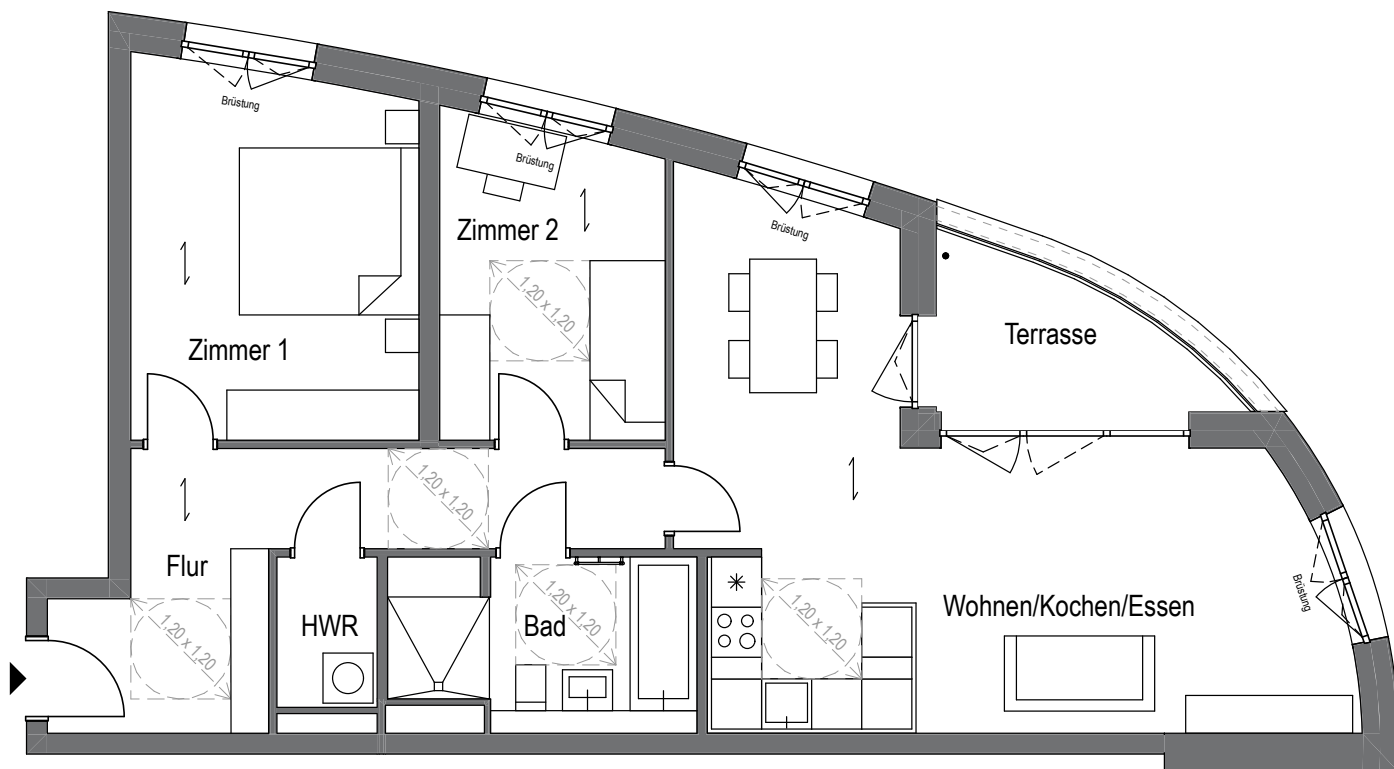
**Gesamtmieta monatlich 1.805,26 EUR**

Alle Angaben ohne Gewähr/Abbildung kann abweichen

zzgl. Mietsicherheit

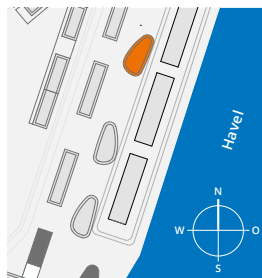
# BUWOG

[www.buwog-immobilientreuhand.de](http://www.buwog-immobilientreuhand.de)

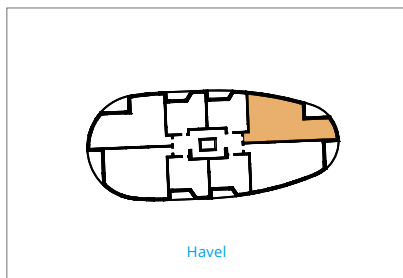


Alle Angaben ohne Gewähr/Abbildung kann abweichen

Lage im Projekt



Lage im Gebäude



**BUWOG**

[www.buwog-immobilientreuhand.de](http://www.buwog-immobilientreuhand.de)